

Урок по технологии Лоскутное шитьё



• ИЗ ИСТОРИИ

Лоскутное шитье - древний вид декоративно-прикладного творчества. Лоскутная техника – удивительное рукоделие, пришло к нам из глубокой древности.

Ставя на изделия заплатки различной формы и расцветки, мастерицы пришли к мысли создания изделий из лоскутов. Особую популярность она приобрела во время второй половины XIX века.



• ИЗ ИСТОРИИ

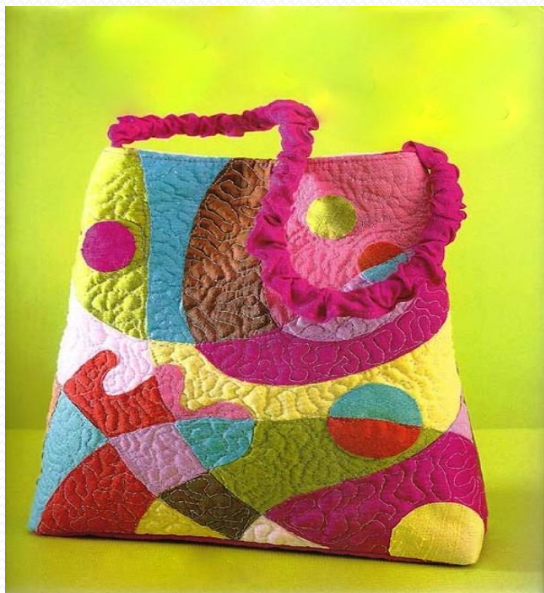
- В старинном доме не было бесполезных вещей. Кусочки ткани, оставшиеся при раскрое, экономичные хозяйки не выбрасывали, а складывали до тех пор, пока не наберется нужное количество.
- Хозяйки не просто сшивали лоскутки, а стремились сделать это искусно. Придумывали узор, композицию подбирали детали по форме и цветовым сочетаниям.



- *Лоскутное шитьё (также пэчворк, от англ. Patchwork, квилтинг)* - вид рукоделия, при котором по принципу мозаики сшивается цельное изделие из разноцветных и пёстрых кусочков ткани (лоскутков) с определённым рисунком.



Сумки



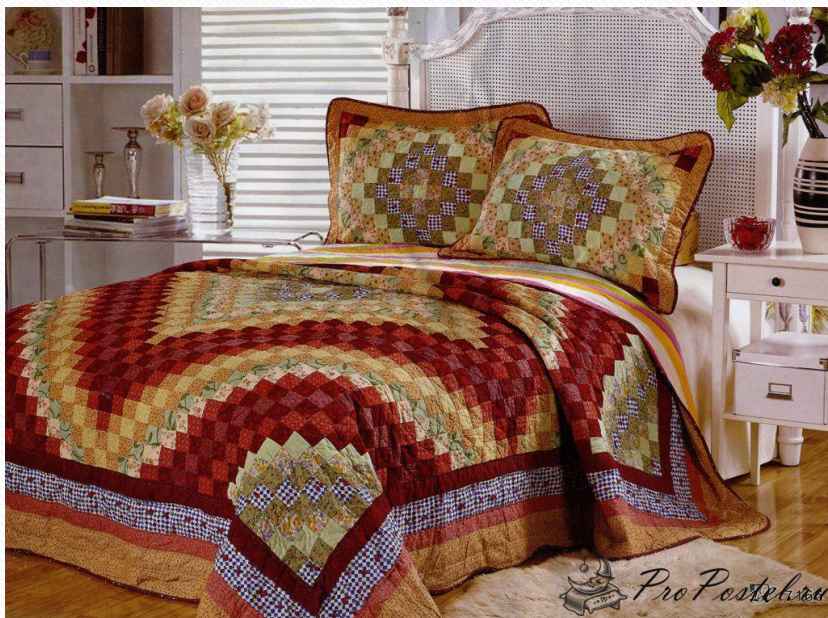
Подушки



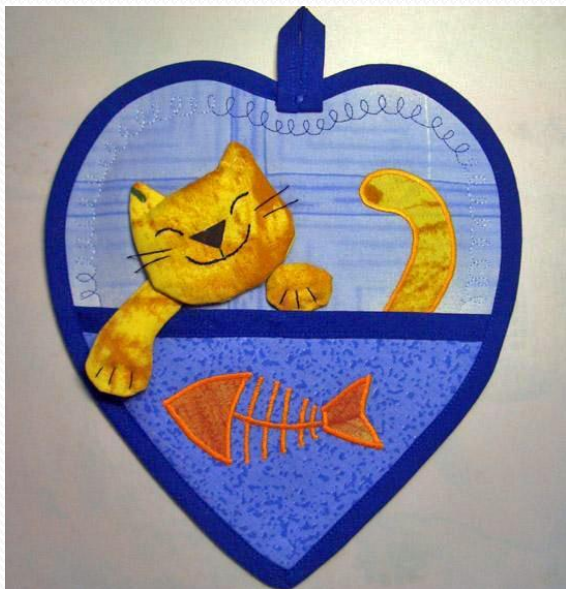
Идея + фактазия (idei-plus.ru)



Одеяла и покрывала



Кухонные принадлежности



Игрушки



Одежда

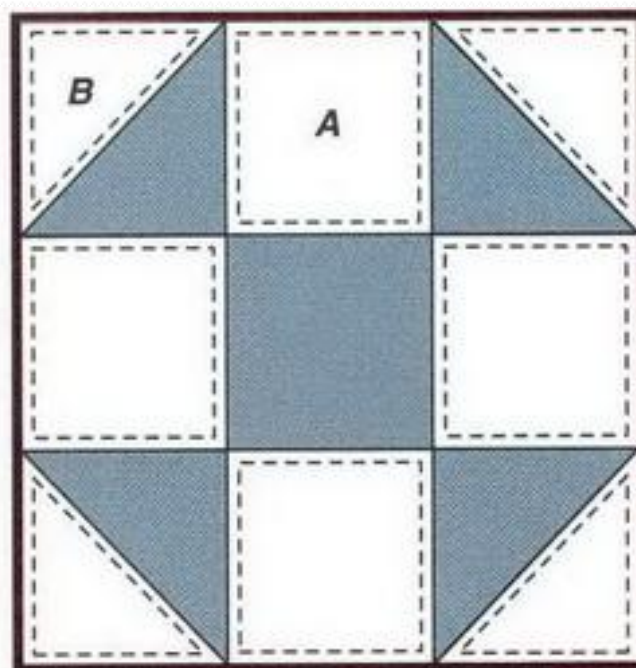


Картины, панно

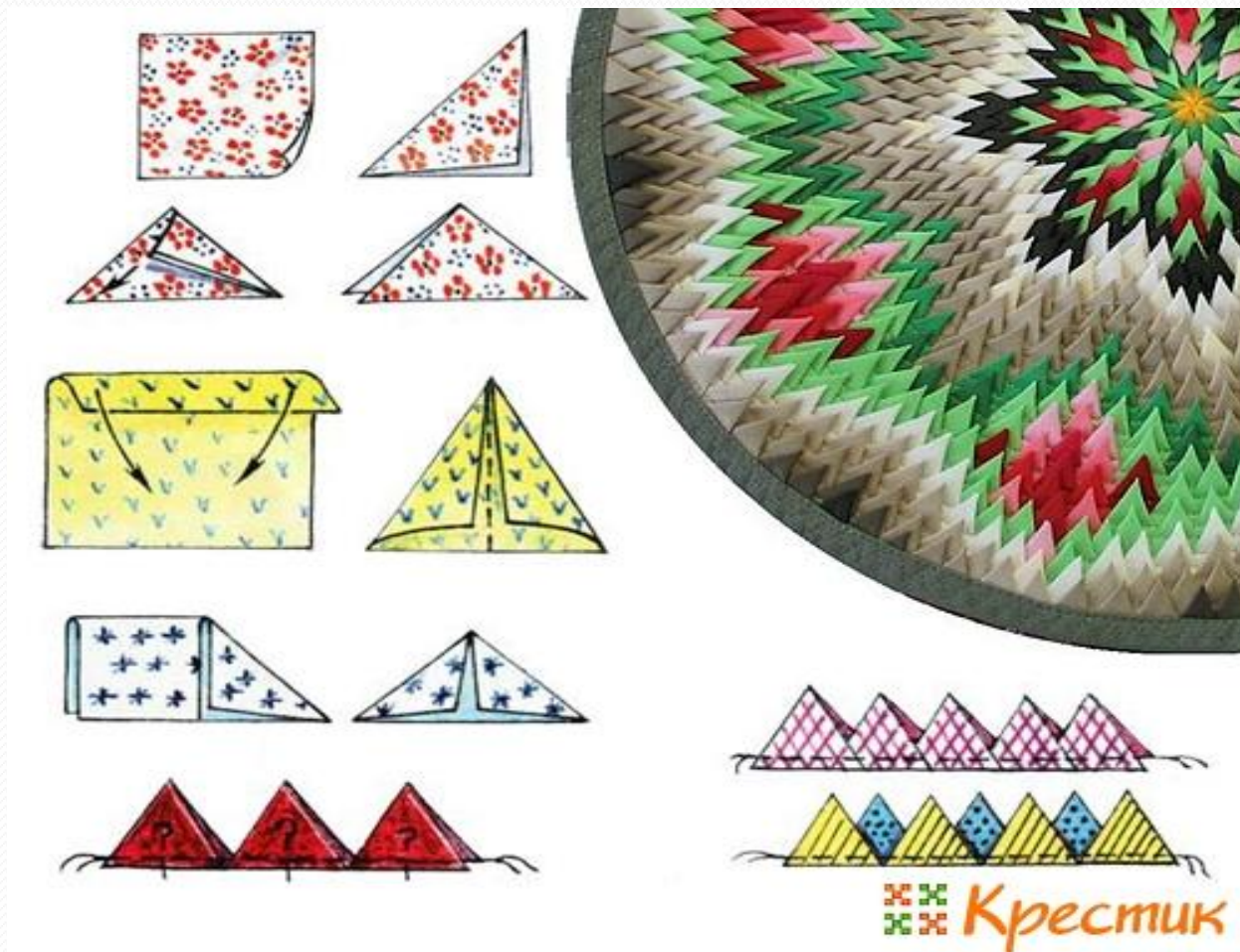


- Сейчас для изделий из лоскутков применяют ткани любого вида и расцветки. Собирают рисунок по специальной схеме. Известно более 4000 уже готовых схем. В их названиях – вся история развития лоскутного творчества, жизнь и чувства мастериц, их социальный уровень и жизненные интересы.
- Вот некоторые из названий: «Колодец», «Мельница», «Избушка», «Разбитая посуда», «Надежды и чаяния», «Двойные свадебные кольца», «Детские кубики», «Уголки», «Узелок» и др.

Узор и схема пэчворка «Полет вдаль»



Техника «Лоскутные уголки»



Техника «Русский квадрат»



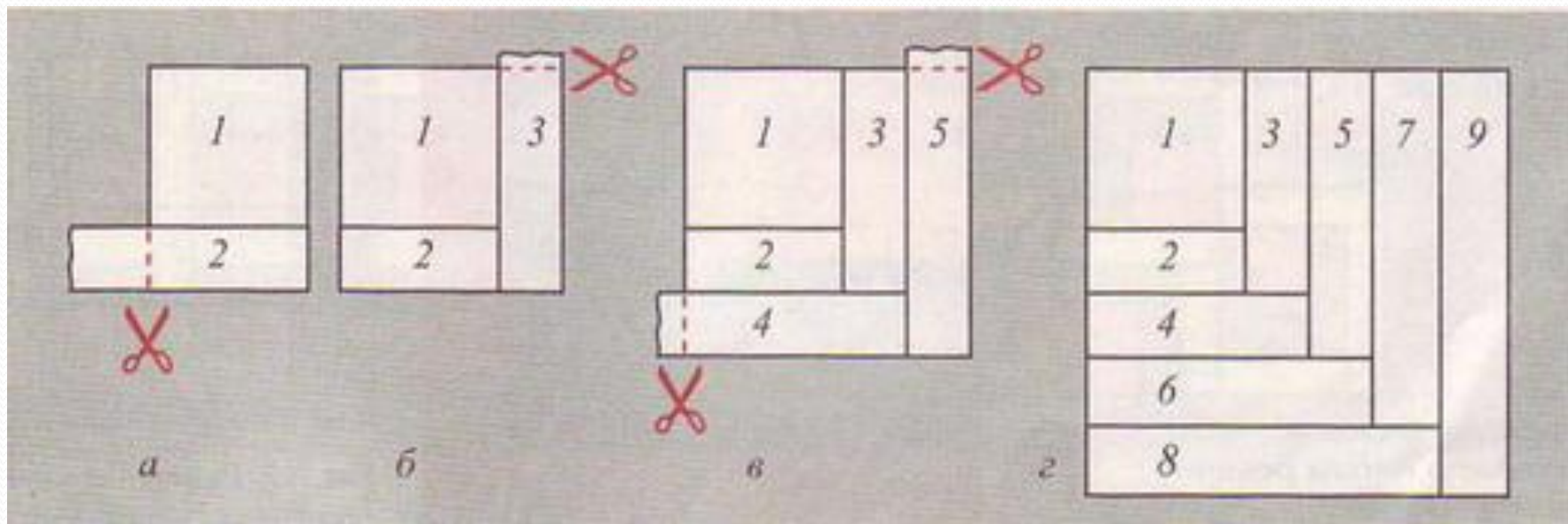
Схема “Колодец”

- Узор «колодец» наиболее популярен в традиционных лоскутных узорах, и его геометрическая форма может использоваться для создания интересных трехмерных эффектов.
- Применение длинных полос ткани в узорах «колодец», где длинные полосы разрезаются и нашиваются вокруг центрального квадрата, было известно издавна.



СХЕМА СБОРКИ "ЁЛОЧКА"

- Схема сборки лоскутных изделий «Елочка» (или «Паркет», «Шишка») своим названием обязана внешнему сходству с видом молодой ели, паркетной кладки или с формой шишки. Иногда можно встретить эту схему под названием «Четверть квадрата».



«Бревенчатая изба»

- Традиционно центральным элементом становились кусочки ткани красного цвета, символизирующие сердце избы, а светлые и темные элементы, соответственно, свет и тень.
- «Бревенчатая изба» — тот редкий мотив, которому не нужен шаблон. Ткань режется на полосы (размеры произвольные), которые пришиваются к центральному квадрату



Полезные стороны лоскутного шитья

- **Первая сторона – практическая.** Вы используете старые вещи. И не выбросили, и место освободили, и не потратились!
- **Вторая сторона – творческая.** Полет фантазии не ограничен! Это так же, как пазлы собирать. Помните такую детскую забаву?
- **Третья сторона – не материальная, но очень согревающая.** В эту вещь вы вложите свою душу, свой труд. Ее разноцветные кусочки будут напоминать вам о любимых вещах, о светлых моментах жизни. Ваше изделие обязательно украсит дом и добавит в нем уюта и тепла.
- Кроме того, их можно подарить близким или друзьям. И сейчас это будет очень модным и приятным подарком.